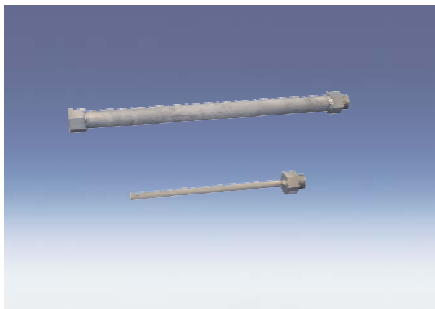
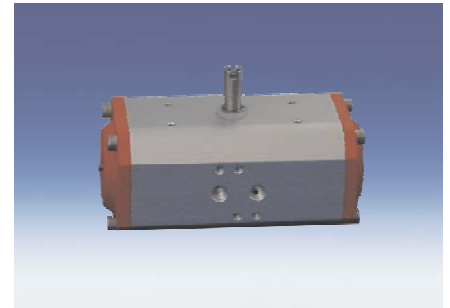
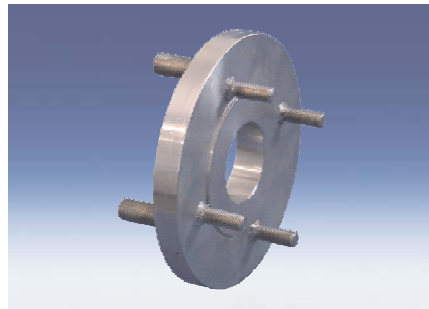
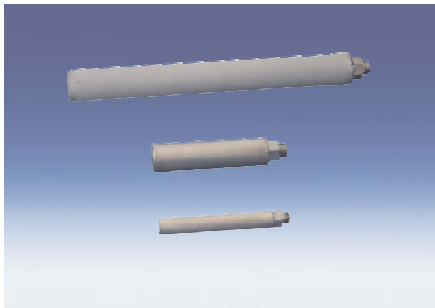
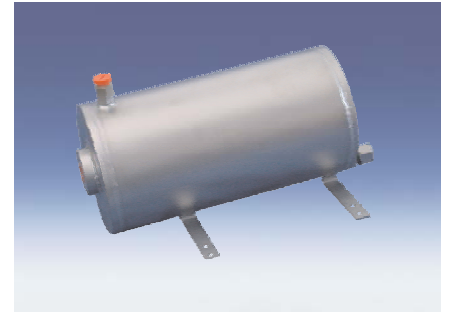
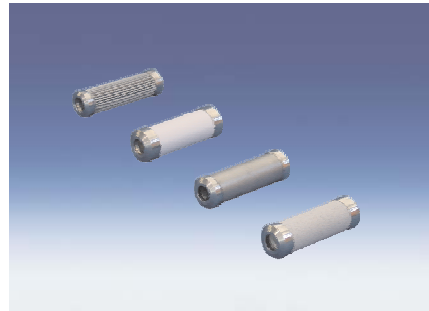
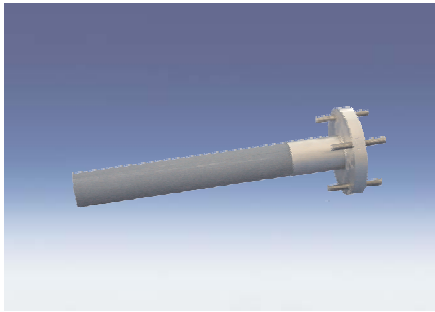


# Zubehör für Gasentnahmesonden GAS 222



- Entnahmerohre
- Eintrittsfilter
- Verlängerungen
- Austrittsfilter
- Prüfgasanschlüsse
- Adapterflansche
- Druckluftvorratsbehälter
- pneumatische Antriebe
- 3/2-Wege-Magnetventile
- Rückspülsteuerungen

Seite 2 - 4

Seite 8

Seite 5 - 7

Zur allgemeinen Beschreibung siehe Datenblatt "Gasentnahmesonden GAS 222" DD461000.

# Entnahmerohre, -filter und Verlängerungen

- Verschiedene Materialien
- Verschiedene Dimensionen
- Verlängerungen beheizt / unbeheizt

Entnahmerohre		Art.-Nr.:	Typ GAS																																				
Material	T max.	Länge	222.10	222.11	222.30	222.35-U	222.15	222.20	222.21	222.20	222.31	222.35	222.20 DH	222.21 AteX	222.31 AteX	222.35 AteX	222.20 AteX2	222.21 AteX2	222.31 AteX2	222.35 AteX2	222.10 ANSI	222.11 ANSI/ CSA	222.30 ANSI/ CSA	222.35-U ANSI/ CSA	222.15 ANSI/ CSA	222.17 ANSI/ CSA	222.20 ANSI/ CSA	222.21 ANSI/ CSA	222.31 ANSI/ CSA	222.35 ANSI/ CSA	222.20 DH ANSI/ CSA	222.20 AMEX	222.21 AMEX	222.31 AMEX	222.35 AMEX				
01	1.4571	600°C	bis 1 m	X										X	X						X																		
01	1.4571	600°C	bis 2 m	X										X	X						X																		
02	Keramik / 1.4571	1600°C	0,5 m	X										X	X						X																		
02	Keramik / 1.4571	1600°C	1,0 m	X										X	X						X																		
02	Keramik / 1.4571	1600°C	1,5 m	X										X	X						X																		
06	Hastelloy / 1.4571	400°C	bis 1 m	X										X	X						X																		
08	Inconel / 1.4571	1050°C	bis 1 m	X										X	X						X																		
12	1.4571	600°C	bis 1 m	X										X	X						X																		
13	Kanthal / 1.4571	1400°C	bis 1 m	X										X	X						X																		
<b>Eintrittsfilter</b>																																							
	<b>Material</b>	<b>T max.</b>	<b>Länge</b>	<b>Filterfeinheit</b>																																			
03	Edeistahl	600°C	237 mm	5 µm	X									X	X						X																		
03F	Edeistahl	600°C	237 mm	0,5 µm	X									X	X						X																		
03H	Hastelloy	600°C	237 mm	5 µm	X									X	X						X																		
03HF	Hastelloy	600°C	237 mm	0,5 µm	X									X	X						X																		
031	Edeistahl, mit Verdränger	600°C	237 mm	5 µm	X									X	X						X																		
031F	Edeistahl, mit Verdränger	600°C	237 mm	0,5 µm	X									X	X						X																		
031H	Hastelloy, mit Verdränger	600°C	237 mm	5 µm	X									X	X						X																		
031HF	Hastelloy, mit Verdränger	600°C	237 mm	0,5µm	X									X	X						X																		
04	Edeistahl	600°C	538 mm	5 µm	X									X	X						X																		
04F	Edeistahl	600°C	538 mm	0,5 µm	X									X	X						X																		
04H	Hastelloy	600°C	538 mm	5 µm	X									X	X						X																		
04HF	Hastelloy	600°C	538 mm	0,5 µm	X									X	X						X																		
041	Edeistahl, mit Verdränger	600°C	538 mm	5 µm	X									X	X						X																		
041F	Edeistahl, mit Verdränger	600°C	538 mm	0,5 µm	X									X	X						X																		
041H	Hastelloy, mit Verdränger	600°C	538 mm	5 µm	X									X	X						X																		
041HF	Hastelloy, mit Verdränger	600°C	538 mm	0,5 µm	X									X	X						X																		
07	Keramik/1.4571	1000°C	478 mm	2 µm	X									X	X						X																		
07F	Keramik	1000°C	478 mm	0,3 µm	X									X	X						X																		
07 ANSI	Keramik/ 1.4571	1000°C	478 mm	2 µm	X									X	X						X																		
35	Edeistahl	600°C	229 mm	5 µm	X									X	X						X																		
35F	Edeistahl	600°C	229 mm	0,5 µm	X									X	X						X																		

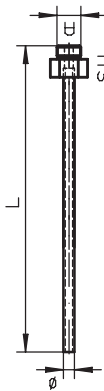
\*Preis und Lieferzeit auf Anfrage

A000121x

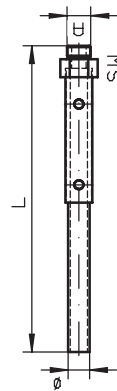


### Entnahmerohre / tubes

Typ	L	ø	A	SW
01	var.	12	G3/4	36
06	var.	12	G3/4	36
08	var.	21,3	G3/4	36
12	var.	20	G3/4	36
13	var.	15	G3/4	36
14	var.	18	G3/4	36

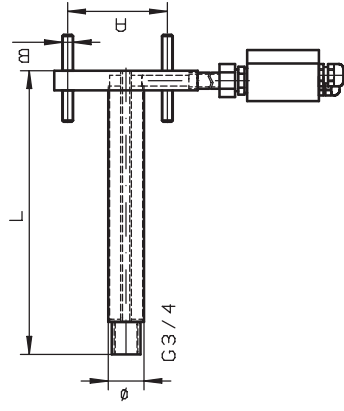
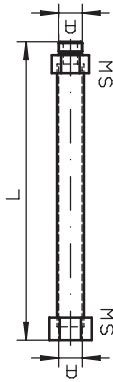


Typ	L	ø	A	SW
02-0,5	500	24	G3/4	36
02-1,0	1000	24	G3/4	36
02-1,5	1500	24	G3/4	36



### Verlängerungen / extensions

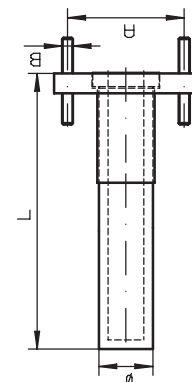
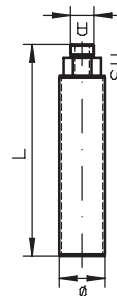
unbeheizt / unheated  
 Typ L ø A SW  
 G3/4 var. G3/4 36  
 G1/2 var. G1/2 27



beheizt / heated  
 Typ L ø A B  
 GF 500 40 DN65 PN6 M12  
 GF 1000 40 DN65 PN6 M12  
 GF ANSI/CSA 500 40 DN3"-150 M16  
 GF ANSI/CSA 1000 40 DN3"-150 M16

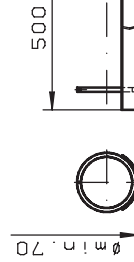
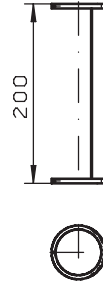
### Eintrittsfilter / in-situ filters

Typ	L	ø	A	SW
03	237	51	G3/4	36
031	237	51	G3/4	36
04	538	60	G3/4	36
041	538	60	G3/4	36
35	229	29	G1/2	27



### Abweisblech / protection shield

Eintrittsfilter / in-situ filter 03



Eintrittsfilter / in-situ filter 04

alle Konten	<input checked="" type="checkbox"/>
grafisch	<input checked="" type="checkbox"/>
Oberflächenbearbeitungszeichen	<input checked="" type="checkbox"/>
Bl.	<input checked="" type="checkbox"/>
R <sub>a</sub> 0,8	<input checked="" type="checkbox"/>
R <sub>a</sub> 1,6	<input checked="" type="checkbox"/>
R <sub>a</sub> 4	<input checked="" type="checkbox"/>

ALLE RECHTE VORBEHALTEN nach ISO 2768-mk		Maßstab 1:5 (Gewicht)	
Name		Herbstoff:	
Datum		Benennung:	
Bearb. 21.01.2004		Rohre/Filter/Verlängerungen	
Gepr.		tubes/filter/extensions	
		GAS 222	
		Zeichn.-Nr. 46/107-Z01-01-3A	
		Art.-Nr.	
		ARBEITSSAMMELUNG:	
Zust.	Rnd.	Datum	Name
o	neu	29.09.06	Br



Name Ers f ur

Rückspülung		Umgebungs- temperatur		Art.-Nr.:		Typ GAS									
<ul style="list-style-type: none"> <li>▪ Mit Kugelhahn oder Magnetventil</li> <li>▪ Beheizt oder unbeheizt</li> <li>▪ Steuerung manuell oder automatisch</li> </ul>															
<b>Druckluftvorratsbehälter</b>															
PAV 01				46222PAV											
<b>Zubehör für Druckluftvorratsbehälter</b>															
Kugelhahn				46222PAV/KH											
2/2-Wege-MV 24VDC*		-10 ... +55°C		46222PAV/MV1											
2/2-Wege-MV 110V 50Hz		-10 ... +55°C		46222PAV/MV2											
2/2-Wege-MV 220-230V 50/60Hz		-10 ... +55°C		46222PAV/MV3											
2/2-Wege-MV 24VUC Atex II 2G/D EEx m II T4 IP65		-10 ... +60°C		46222PAV/MV4											
2/2-Wege-MV 110VUC Atex II 2G/D EEx m II T4 IP65		-10 ... +60°C		46222PAV/MV5											
2/2-Wege-MV 230VUC Atex II 2G/D EEx m II T4 IP65		-10 ... +60°C		46222PAV/MV6											
2/2- Wege- AMEX 120V/ 60 Hz UL/CSA/IFM Ex Div 2		-10 ... +55°C		46222PAV/MV8											
2/2- Wege- AMEX 240V/ 60 Hz UL/CSA/IFM Ex Div 2		-10 ... +55°C		46222PAV/MV9											
selbstregelnde Beheizung 115/230V 50/60Hz				46222PAV/HZ1											
selbstregelnde Beheizung 115-230V 50/60Hz Atex 2				46222PAV/HZ2											
selbstregelnde Beheizung 115-230V 50/60Hz Atex 2				46222PAV/HZ3											
II 3G EEx nA IIC T3 ; 3G c IIC T3				46222PAV/HZ4											
selbstregelnde Beheizung AMEX, 115-230V, 50/60 Hz, C11 Div 2 B.C.D, T3				46222PAV/HZ5											
selbstregelnde Beheizung AMEX, 115-230V, 50/60 Hz, C11 Div 2 B.C.D, T4				46222PAV/HZ6											
Halterung Druckluftvorratsbehälter/pneum. Antrieb				46222 1102											
Halterung Druckluftvorratsbehälter/pneum. Antrieb				462223002											
Halterung Druckluftvorratsbehälter				462223502											
<b>Pneumatikzylinder für Kugelhahn</b>															
Federrückstellung, drucklos offen				46222008											
Federrückstellung, drucklos geschlossen				46222030											
Doppeltwirkend				46222009											
Endlagenschalter				9008928											
Endlagenschalter Atex II 2G/3D IIC T6 IP65 85°C				9008930											
<b>3/2-Wege-MV zur Steuerung der Pneumatikzyl.</b>															
24VDC		-10 ... +50°C		9148000039											
110V 50Hz		-10 ... +50°C		9148000111											
230V 50Hz		-10 ... +50°C		9148000017											
24VDC Atex II 2G/D EEx m II T4 IP65 T 130°C		-20 ... +50°C		9148000097											
110V 50Hz Atex II 2G/D EEx m II T4 IP65 T 130°C		-20 ... +50°C		9148000096											
230V 50Hz Atex II 2G/D EEx m II T4 IP65 T 130°C		-20 ... +50°C		9148000095											
AMEX 120V 60 Hz, NPT1/4", UL/CSA/IFM-Ex Div.2		-10 ... +55°C		46222050											
AMEX 240V 60 Hz, NPT1/4", UL/CSA/IFM-Ex Div.2		-10 ... +55°C		46222056											
<b>5/2-Wege-Mv zur Steuerung des Pneumatikzyl.</b>		-10 ... +70°C		9148000117											
<b>Rückspülsteuerung</b>															
RSS 24VDC, IP65				46222199											
RSS 115/230 VAC, IP65				46222299											
RSS-MC integriert in Sondenregler Gehäuse				46222392											

\* max. Druck 6 bar

## Hinweise:

### A) Rückspülung

#### **Bestellhinweis für Druckluftvorratsbehälter:**

Für die Kombination mit GAS 222.11 / 30 / 35-U ist eine Halterung erforderlich.

#### **Bestellhinweise für pneumatischen Antrieb:**

Wird eine Rückspülsteuerung benötigt, ist als pneumatischer Antrieb nur die Art.-Nr. 46222030 möglich.

Wir empfehlen zur Überwachung des pneumatischen Antriebs den Einsatz des Endlagenschalters.

#### **Rückspülsteuerung integriert in Sondenregler**

Neben der separat zu montierenden Rückspülsteuerung RRS ist optional auch eine in den Sondenregler integrierte Rückspülsteuerung erhältlich.

Die Rückspülparameter für die Zykluszeit und die eigentliche Rückspülzeit werden über die Tasten und das Menü des Reglers eingestellt. Auf dem Display werden Rückspülung und manueller Betrieb mit angezeigt. Außerhalb des automatischen Zyklusses kann die Steuerung über die Tastatur auch manuell angesteuert werden. Neben dem normalen Statusausgang des Reglers steht elektrisch auch das Signal des Rückspülzustands zur Verfügung. Eine Rückspülung kann auch mit einem Signal von extern - beispielsweise der Gesamtsystem-Steuerung - angestoßen werden.

Bei Einsatz des Endlagenschalters zur Überwachung des pneumatischen Antriebes für das Messgas, wird das vollständige Schließen des Kugelhahnes in der Steuerung verarbeitet.

### B) Explosionsgefährdete Bereiche

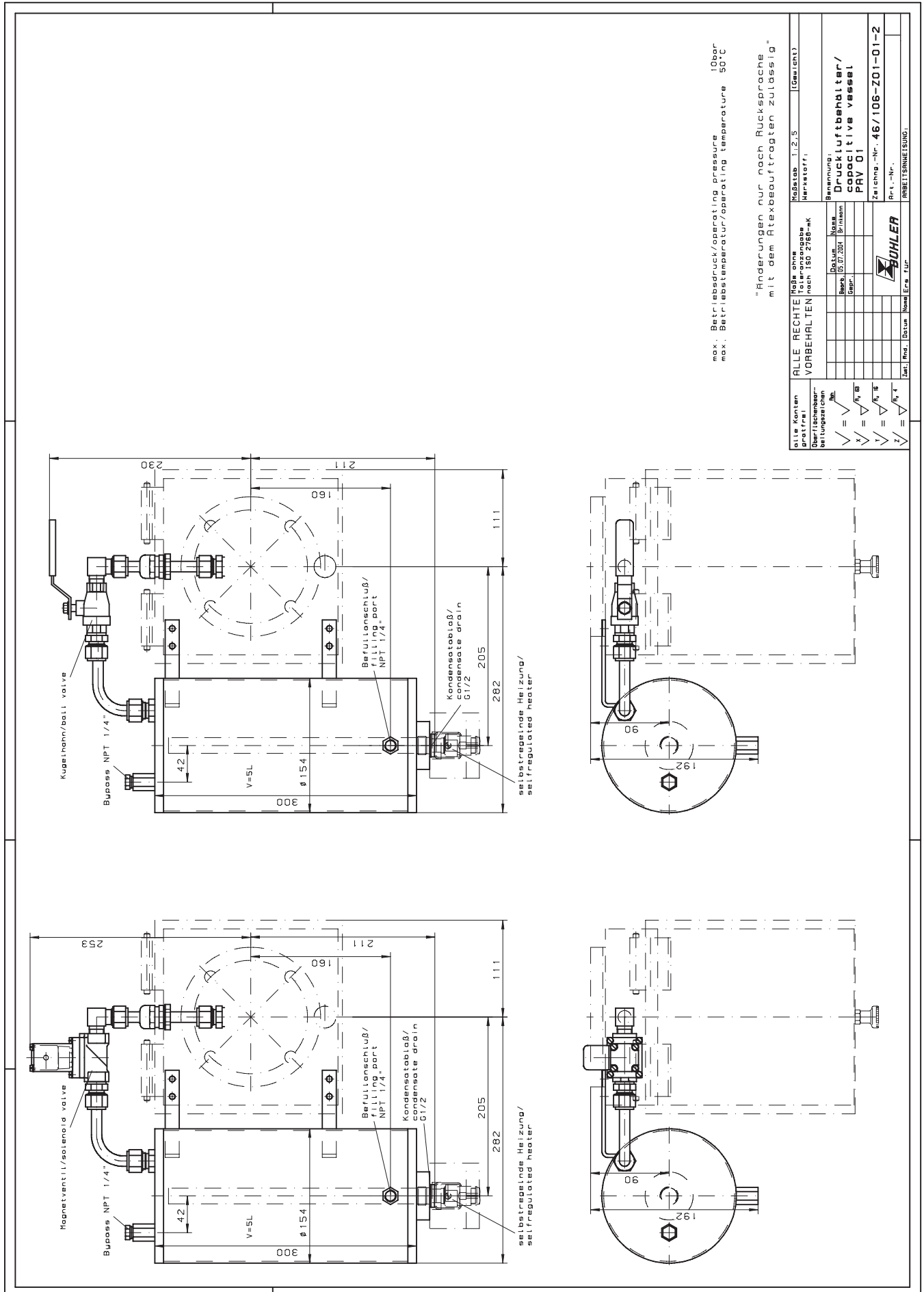
Es ist zu beachten, dass je nach verwendetem Zubehör der zugelassene Einsatzbereich der Sonden eingeschränkt sein kann.

Bitte beachten Sie dringend die Bedienungsanleitungen der Sonden sowie die Kennzeichnung auf dem jeweiligen Typenschild.

<b>Gasentnahmesonden GAS 222.xx Atex</b>		
<b>Typen</b>	<b>mit Zubehör</b>	<b>resultierender, eingeschränkter Einsatzbereich kennzeichnung</b>
21 Atex, 31 Atex, 35 Atex	Druckvorratsbehälter PAV 01 (Art.- Nr. 46222PAV mit zugehörigem Zubehör)	II 1D / 2GD
21 Atex, 31 Atex,	Keramik Eintrittsfilter* (Art.-Nr.:46222307 + 46222307F)	II 1D 3G / 2GD
20 Atex , 21 Atex,	Keramik Austrittsfilter* (Art.-Nr.46222026 + 46222026P)	II 1D 3G / 2GD
20 Atex, 21 Atex,	Entnahmerohre (Art.-Nr.: 46222001, 462220011, 46222006, 46222004, 46222016)	II 1G / 2GD
20 Atex, 21 Atex,	Entnahmerohre Keramik** (Art.-Nr.: 4622200205, 4622200210, 4622200215)	II 3G / 2GD
21 Atex, 31 Atex,	Pneumatikzylinder mit Endlagenschalter Atex (Art.-Nr.: 46222019)	II 1GD / 2G3D

\* Zubehör nicht geeignet für die Entnahme von extrem zündempfindlichen Stäuben mit einer Mindestzündenergie (MZE) von < 3mJ.

\*\* Bei Gasentnahme aus Zone 2 dürfen Keramik-Entnahmerohre nur eingesetzt werden, wenn anwendungs- und prozessbedingte intensive elektrostatische Aufladungsprozesse ausgeschlossen sind.



max. Betriebsdruck/operating pressure 10bar  
max. Betriebstemperatur/operating temperature 50 °C

"Änderungen nur nach Rücksprache mit dem ATEXbeauftragten zulässig"

Alle Konten prüfen	Maßstab 1:2,5	(Gewicht)
Überprüfungen durchführen	Herzstoff:	
	Benennung:	Druckluftbehälter/ capacitive vessel
	Druck:	PRV 01
	Zeichnungs-Nr.:	46/106-Z01-01-2
	Art.-Nr.:	
	<b>BOHLER</b>	
	Zust.	Herzstoff

