

# Kondensatsammelgefäße



In Messgasaufbereitungssystemen, die nicht im Druckbetrieb gefahren werden können, muss das in den Messgaskühlern anfallende Kondensat entweder über peristaltische Pumpen abgefördert oder in Sammelbehältern aufgefangen werden.

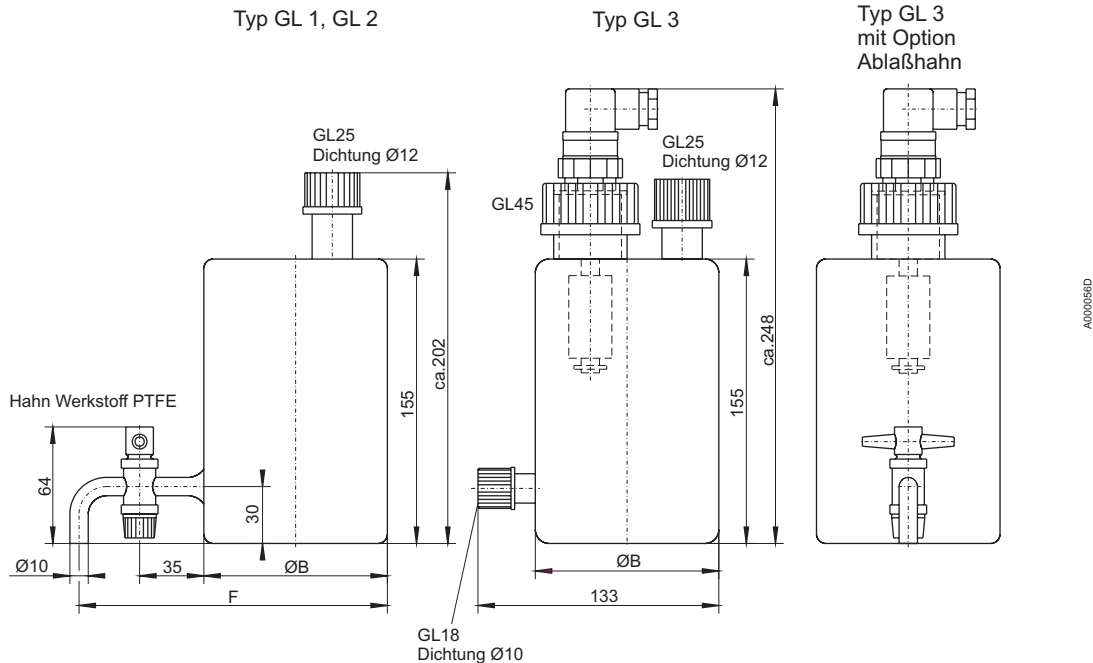
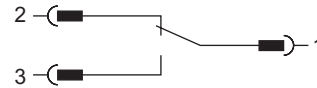
Die Gefäße GL 1 und GL 2 sind mit Ablasshahn versehen und unterscheiden sich nur durch das Auffangvolumen.

Das Gefäß GL 3 beinhaltet einen Niveauschalter, mit dem der Füllstand angezeigt wird oder eine Pumpe angesteuert werden kann. Der Ablass ist als Glasgewinde ausgeführt, in welches optional ein Ablasshahn eingebaut werden kann. Alle Kondensatsammelgefäße sind durch die Herstellung aus Duran-Glas und PTFE korrosionsbeständig.

# Technische Daten

Schutzkontakt GL 3      230 V, 1 A, 40 VA, Wechsler  
 Material                    Duran Glas, PTFE, PP  
 Mediumtemperatur        max. 80°C

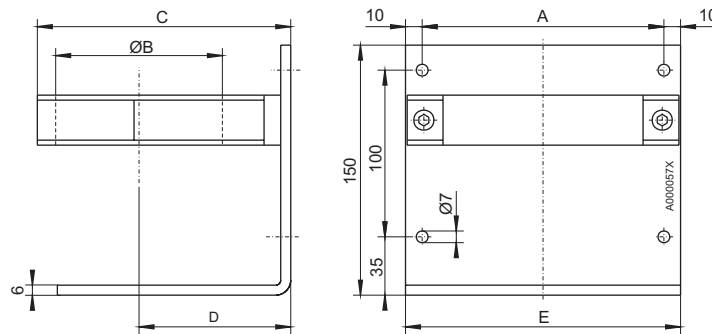
## Anschlußbelegung GL 3



Typ	A	B	C	D	E	F	Inhalt
GL 1	65 mm	Ø 60 mm	100 mm	63 mm	85 mm	128 mm	0,4 l
GL 2 / GL 3	145 mm	Ø 100 mm	152 mm	91 mm	165 mm	168 mm	1 l

## Wandhalterung

Material    PVC / PE



### Einsatz im explosionsgefährdeten Bereich:

Die Betriebsmittel dürfen nur dort eingesetzt werden, wo es beim Normalbetrieb nicht zu häufigen zündfähigen, elektrostatischen Entladungen kommen kann.

GL1, GL2, GL3  
 Einsatz in Zone 1 und 2 (Gruppe IIB)

Niveauschalter zu GL3  
 Kennzeichnung: II 2G EEx ib IIB T5

- Elektrostatische Aufladung: Gehäuseteile aus Kunststoff und Aufkleber nur mit feuchtem Tuch reinigen.
- Betriebsmittel vor externen Schlageinwirkungen schützen

- Nur in eigensicheren Stromkreisen betreiben. (DIN VDE 0165, DIN EN 60079-14 beachten!)
- $U_{max} = 30 \text{ VDC}$ ,  $I_{max} = 90 \text{ mA}$ ;  $L_1$ ,  $C_1$  vernachlässigbar



## Bestellhinweise

Artikel Nr.	Typ
44 100 05	Kondensatsammelgefäß GL 1, mit Wandhalterung
44 100 19	Kondensatsammelgefäß GL 2, mit Wandhalterung
44 100 29	Kondensatsammelgefäß GL 3, mit Wandhalterung, ohne Abflaßhahn
44 100 292	Abflaßhahn für GL 3



**Achtung!**  
**Kondensat kann ätzen, UVV und sonstige Vorschriften beachten!**

Technische Änderungen vorbehalten