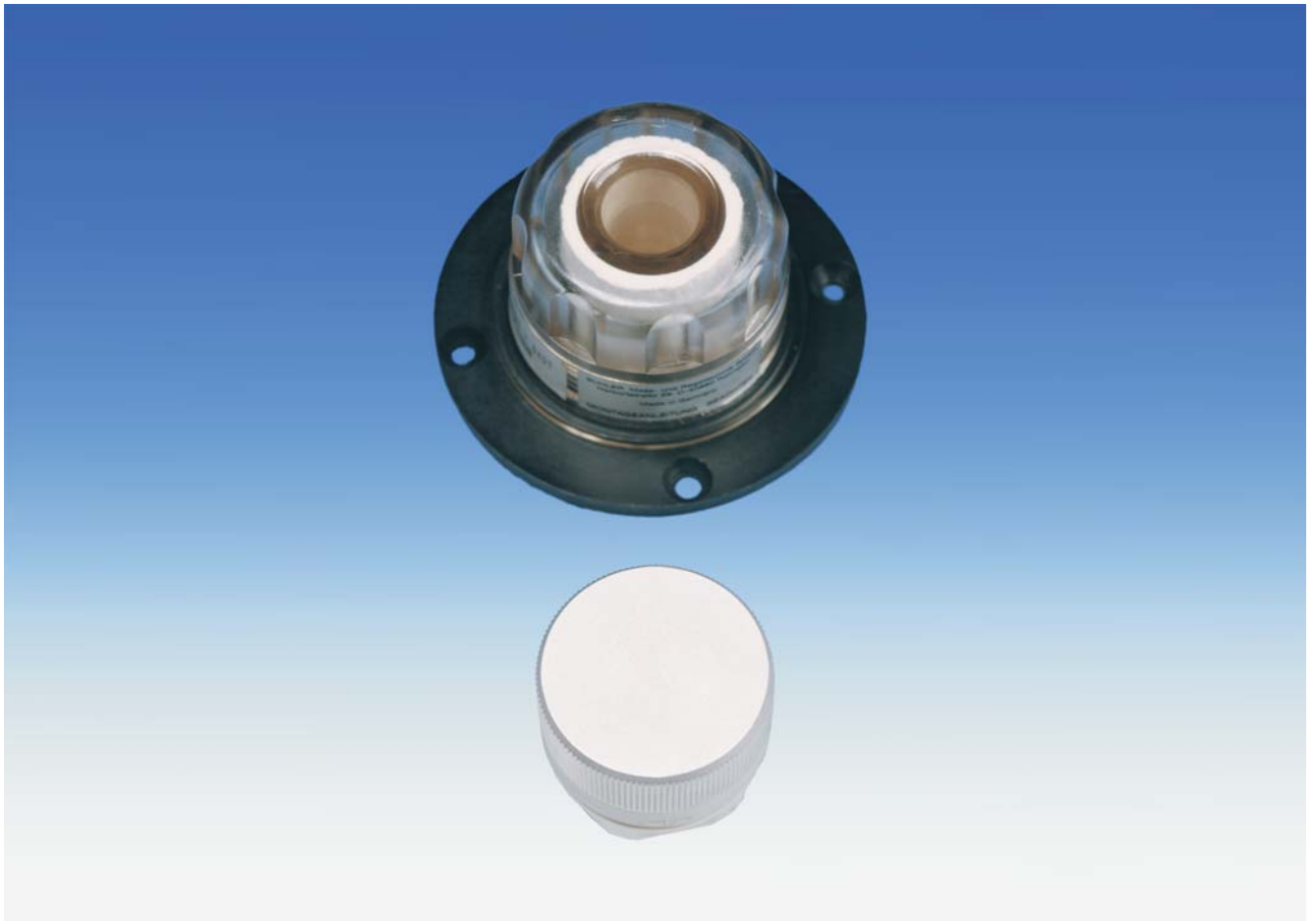


Einbaufilter AGF-FE



Die Filter AGF-FE wurden speziell für den Frontplatteneinbau in Analysatoren oder Systeme entwickelt. Die Grundkörper werden an die Frontplatte angeschraubt. Die Glocke wird auf das Gewinde des Grundkörpers geschraubt und über einen O-Ring abgedichtet.

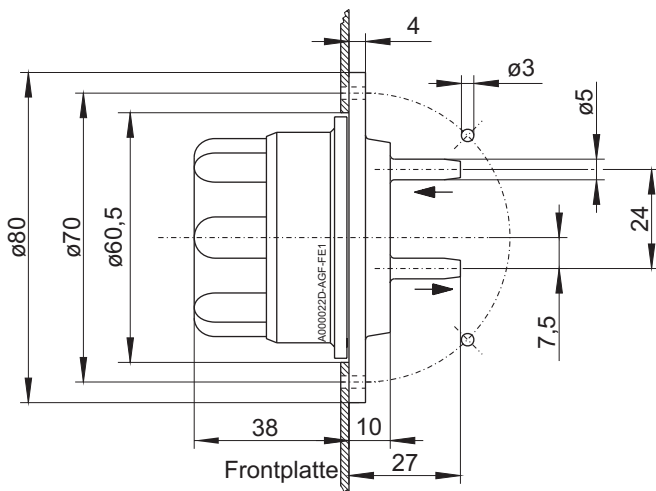
Der Filterwechsel geschieht durch Abschrauben der Glocke. Beim AGF-FE-1 ist die Filterverschmutzung optisch kontrollierbar.

Die Messgasanschlüsse befinden sich auf der Rückseite.

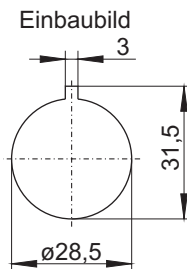
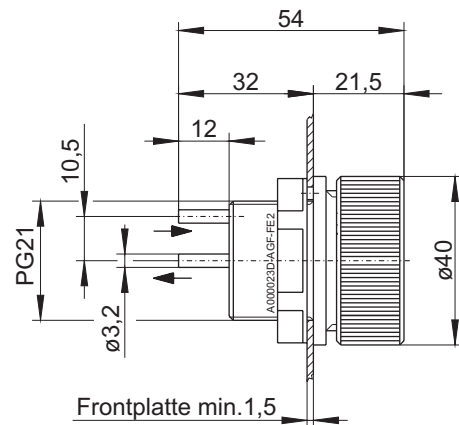
- **Frontplatteneinbau**
- **einfache Installation**
- **große Filterfläche**
- **einfacher Elementwechsel**

Abmessungen

AGF-FE-1



AGF-FE-2



Technische Daten

Einbaufilter	AGF-FE-1	AGF-FE-2
Filteroberfläche	40 cm ²	13 cm ²
Filterfeinheit	2 µm	8 µm
Totvolumen	25 ml	6 ml
Material - Filter	PA; PC	PVDF / 1.4571
Material - Dichtung	Viton	Viton
Anschlüsse	DN 4/6	DN2/4
Betriebsdruck max.	2 bar	2 bar
Mediumtemperatur	max. +80 °C	max. +80 °C

Bestellhinweise

Filter *

Art Nr.	Typ
41 15 999	AGF-FE-1
41 15 099	AGF-FE-2

*Im Lieferumfang ist ein Filterelement enthalten

Filtereinsatz AGF-FE-1

Art. Nr.	Typ	VE
41 15 00 10	FE-E1	5 Stück
41 15 02 00	FE-E1	25 Stück

Filtereinsatz AGF-FE-2

Art. Nr.	Typ	VE
41 15 09 910	FE-E2	5 Stück