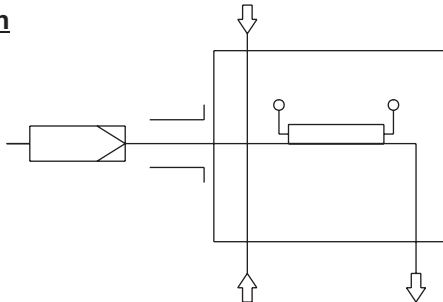



Gasentnahmesonde GAS 222.35 Atex

Flussplan



Beschreibung:

- Beheizte Sonde mit Eintrittsfilter und Wetterschutzhaube.
- Einfache Entnahme des Filterelementes durch eine 90°-Drehung des Griffes.
- Der Sondenkörper und der Bereich der Anschlußverschraubung für die beheizte Meßgasleitung ist vollständig isoliert.
- Selbstregelnde Beheizung auf ca. 80°C.
- Für Staubbelastungen bis 200g/m³.
-  Diese Sonde ist für den Einsatz in Zone 1, 21 und die Entnahme aus Zone 0, 20 geeignet (explosionsgefährdete Bereiche)*.



Technische Daten:

- Material 1.4571
- Dichtungen PTFE/Graphit/1.4404 und siehe Filter
- Max. Betriebsdruck 6 bar
- Max. Durchfluss 1000 l/h
- Max Eintrittstemperatur Prozessmedium 135°C
- Versorgung 230 V, 50/60Hz
oder 115 V, 50/60Hz
- Temperatur selbstregelnd ca. +80°C
- Externe Leitungsschutzschalter Typ C:
2A für 230 V, 50/60Hz
3A für 115 V, 50/60Hz
- Umgebungstemperatur -20 bis +50°C
- Ex Kennzeichnung der Basisgeräte*:
1GD / 2GD T4 T130°C

Bestellhinweise Basisgeräte:

- GAS 222.35 Atex 230V Art.Nr. 4622235X2
- GAS 222.35 Atex 115V Art.Nr. 4622235X1
-

Optionen:

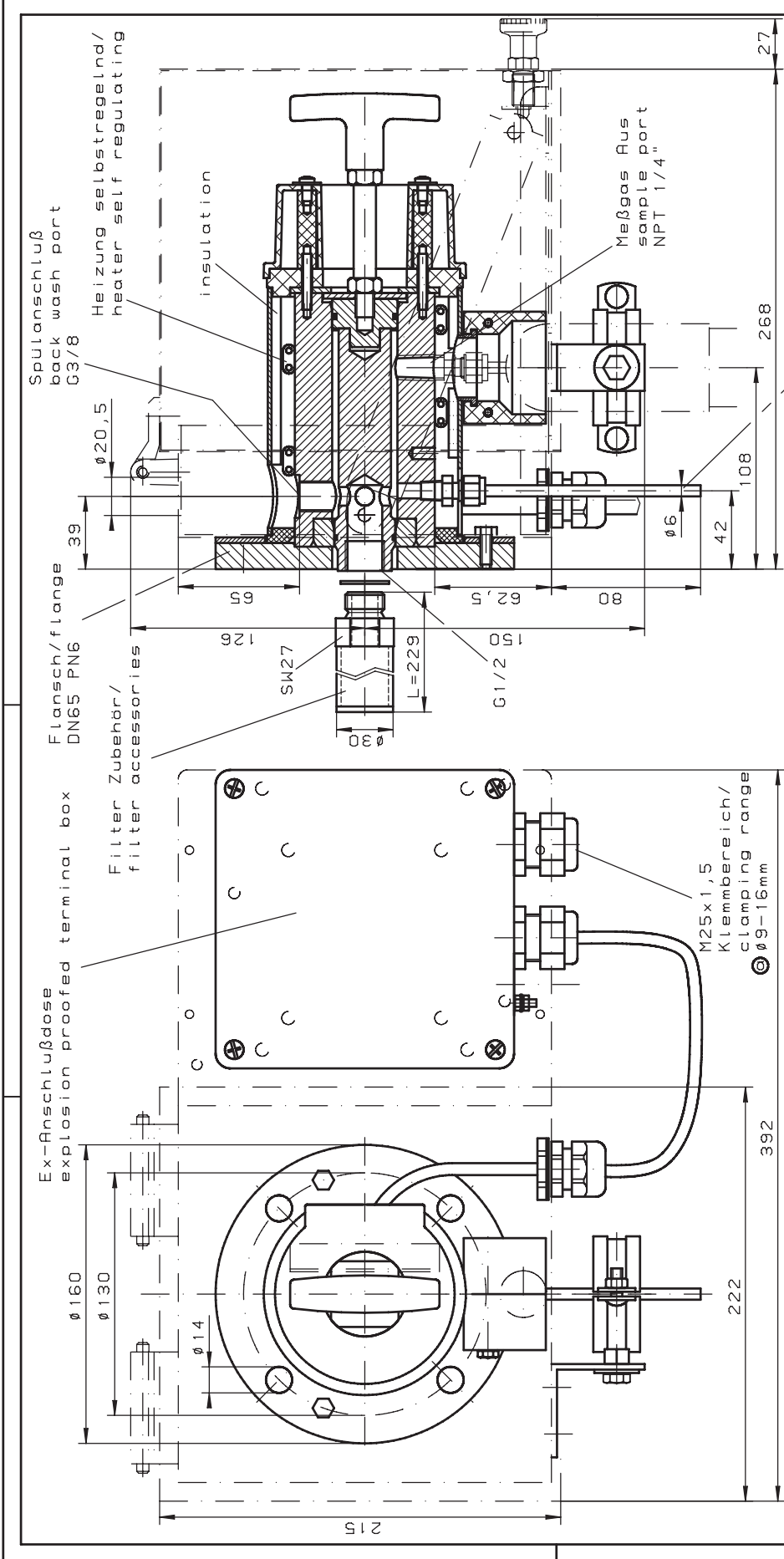
Das Basisgerät wird erst durch Hinzufügen von applikationsabhängigen Zubehör funktionsfähig. Es sind dies u.a

- Verlängerungen unbeheizt
- Eintrittsfilter
- Kalibriergasanschluss
- ANSI-Adapterflansch
- Rückspülung
- Rückspülsteuerung
(Montage im Nicht-Ex Bereich)

Informationen finden Sie im Datenblatt DD461099.

** Es ist zu beachten, dass bei speziell gewähltem Zubehör der zugelassene Einsatzbereich der Sonden eingeschränkt sein kann (Typenschild u. Bedienungsanleitung beachten)*

Zur allgemeinen Beschreibung siehe Datenblatt "Gasentnahmesonden GAS 222" DD461000.



"Änderungen nur nach Rücksprache mit dem Atexbeauftragten zulässig"
 Option Kalibriergasanschluß
 option calibration gas port

© Werkstoffe/materials -Flansch, Kopf/flange, head Heizung selbstregelnd/ heater self regulating externe Sicherung/external fuse -Umgebungstemperatur/ ambient temperature Kennzeichnung/designation		4622235X2 4622235X1 1. 4571/SS316TI/Viton 230VAC 100W 115VAC 100W ca. 80°C/185°F bei/at Ta=25°C/77°F 2A Type C 3A -20 bis/to +50°C - 4 bis/to +122°F max.: II 1GD/2GD T4 T130°C
alle Konten gratisfrei Oberflächenbearbeitungen Ra = √ Ra = √ Ra = √ Ra = √		ALLE RECHTE Maße ohne Toleranzangabe VORBEHALTEN nach ISO 2768-mK Markstoff: [Gewicht] Benennung: Gasentnahmesonde sample gas probe GAS 222.35 Atex Zeichnung.-Nr. 46/097-Z01-01-3A Art.-Nr.
Zul. Rnd. Datum Norm Ers. für 0 24 25.01.07 Bp		BUHLER ARBEITSANWEISUNG: