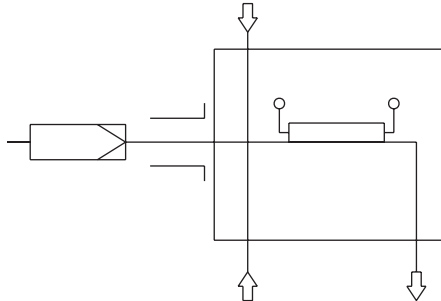


# Gasentnahmesonde GAS 222.35 Atex 2

## Flussplan



## Beschreibung:

- Beheizte Sonde mit Eintrittsfilter und Wetterschutzhaube.
- Einfache Entnahme des Filterelementes durch eine 90°-Drehung des Griffes.
- Der Sondenkörper und der Bereich der Anschlussverschraubung für die beheizte Messgasleitung ist vollständig isoliert. .
- Für Staubbelastungen bis 200g/m<sup>3</sup>.
- Selbstregelnde Beheizung auf ca. 125°C T3 / 70°C T4 mit Untertemperaturalarm.
- Diese Sonde ist für den Einsatz im explosionsgefährdeten Bereich geeignet.



## Technische Daten:

- Material 1.4571
- Dichtungen PTFE/Viton
- Max. Betriebsdruck 6 bar
- Versorgung 115-230 V, 50/60Hz
- Temperatur selbstregelnd +125°C T3/ +70°C T4
- Untertemperaturalarm:  
Kontakt bei Betriebstemperatur offen, schließt bei < 95°C (T3) bzw < 45°C (T4); U<sub>max</sub>=30VDC, I<sub>max</sub>=100 mA, Ci/Li~0
- Umgebungstemperatur -20 bis +80°C
- II 3G EEx nA L IIC T3 ; 3G c IIC T3  
II 3G EEx nA L IIC T4 ; 3G c IIC T4

## Bestellhinweise Basisgeräte:

- GAS 222.35 Atex 2 T3 Art.Nr. 4622235XZ23
- GAS 222.35 Atex 2 T4 Art.Nr. 4622235XZ24

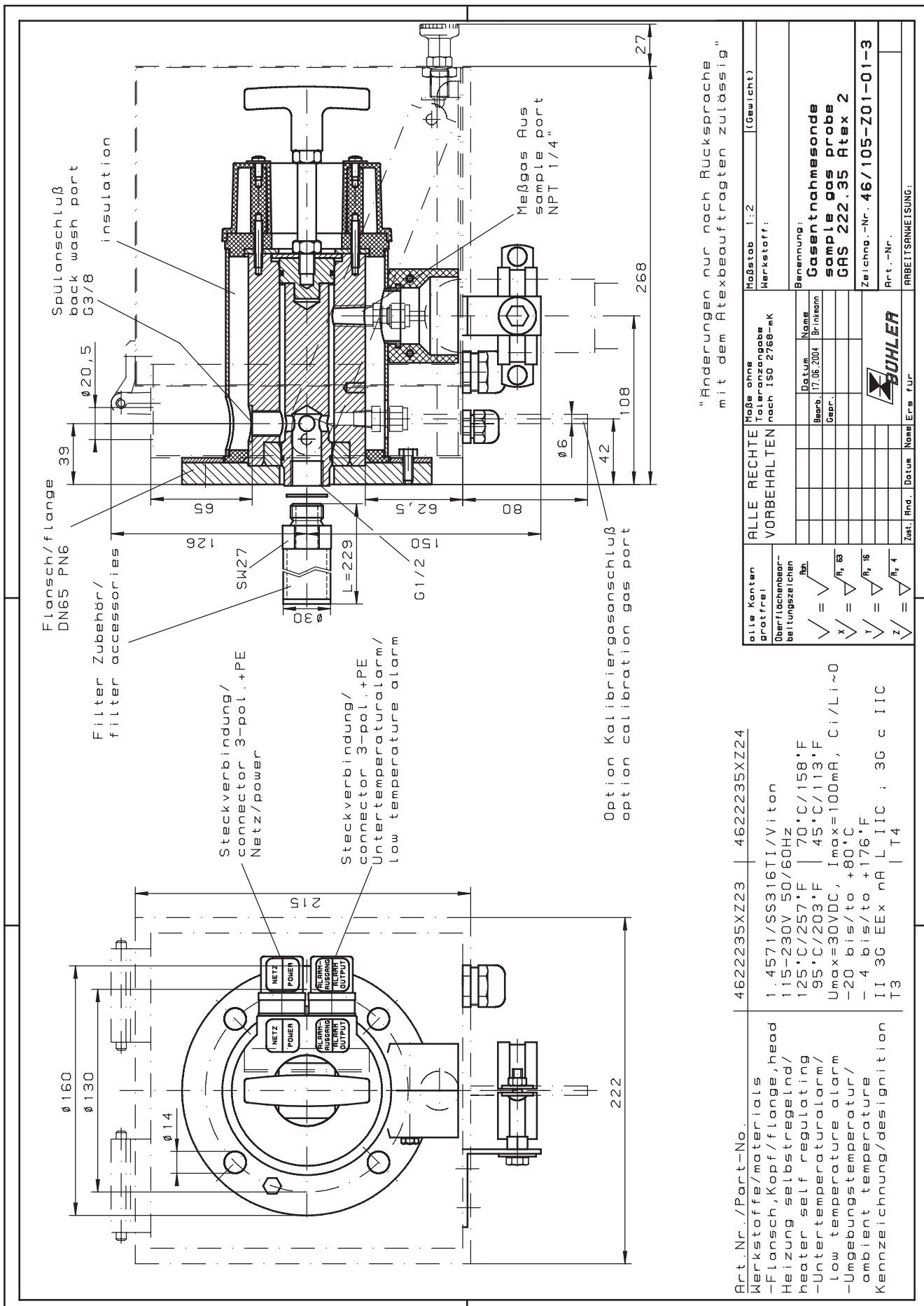
## Optionen:

Das Basisgerät wird erst durch Hinzufügen von applikationsabhängigen Zubehör funktionsfähig. Es sind dies u.a

- Verlängerungen unbeheizt
- Eintrittsfilter
- Kalibriergasanschluß
- ANSI-Adapterflansch
- Rückspülung
- Rückspülsteuerung (Montage im Nicht-Ex Bereich)

Informationen finden Sie im Datenblatt Dd461099.

Zur allgemeinen Beschreibung siehe Datenblatt "Gasentnahmesonden GAS 222" DD461000.



"Änderungen nur nach Rücksprache mit dem ATEXbeauftragten zulässig"

Art. Nr. / Part-No.	4622235XZ23	4622235XZ24
Werkstoffe/materials	1. 4571/SS316TI/Viton	
-Flansch, Kopf/flange, head	115-230V 50/60Hz	
Heizung selbstregelnd/ heater self regulating	125°C/257°F   70°C/158°F	
-Untertemperaturalarm/ low temperature alarm	95°C/203°F   45°C/113°F	
-Umgebungstemperatur/ ambient temperature	U <sub>max</sub> =30VDC, I <sub>max</sub> =100mA, Ci/Li~0	
Kennzeichnung/designation	-20 bis/to +80°C	
	- 4 bis/to +176°F	
	II 3G EEx nA L IIC ; 3G c IIC	
	T3	
	T4	

ALLE RECHTE VORBEHALTEN	Maße ohne Toleranzangabe nach ISO 2768-mK	Maßstab 1:2 (Gewicht)
alle Kanten gratfrei		
Oberflächenbearbeitungszeichen		
✓ = ✓	✓ = ✓	
X / ✓ = ✓	X / ✓ = ✓	
Y / ✓ = ✓	Y / ✓ = ✓	
Z / ✓ = ✓	Z / ✓ = ✓	

Benennung:	Gasentnahmesonde
	sample gas probe
	GAS 222.35 ATEX 2
Zeichn.-Nr.	46/105-Z01-01-3
Art.-Nr.	
ARBEITSANWEISUNG:	

