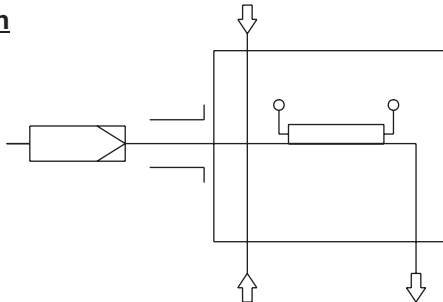


# Gasentnahmesonde GAS 222.35 Amex

## Flussplan



## Beschreibung:

- Beheizte Sonde mit Eintrittsfilter, Wetterschutzhaube und Klemmenkasten.
- Einfache Entnahme des Filterelementes durch eine 90°-Drehung des Griffes.
- Der Sondenkörper und der Bereich der Anschlussverschraubung für die beheizte Messgasleitung ist vollständig isoliert.
- Selbstregelnde Beheizung auf ca. 125°C (T3)/70°C (T4)
- Für Staubbelastungen bis 200g/m<sup>3</sup>.
- Diese Sonde ist für den Einsatz im explosionsgefährdeten Bereich geeignet.
- C-US und CSA Zulassung.



## Technische Daten:

- Material 1.4571
- Dichtungen PTFE/Graphit/i.4404 und siehe Filters
- Max. Betriebsdruck 6 bar
- Versorgung 115 V-230 V, 50/60Hz
- Temperatur selbstregelnd 125°C/257°F (T3)  
70°C/158°F (T4)
- Untertemperaturalarm:  
Kontakt bei Betriebstemperatur offen, schließt bei < 95°C (T3) bzw < 45°C (T4); U<sub>max</sub>=30VDC, I<sub>max</sub>=100 mA, Ci/Li~0
- Umgebungstemperatur -20 bis +80°C (-4bis +176°F) (kann durch angebaute Optionen eingeschränkt sein)
- Class I Div2 Gps B,C,D

## Bestellhinweise Basisgeräte:

- GAS 222.35 Amex  
T3: Art.Nr. 4622235CD23  
T4: Art.Nr. 4622235CD24

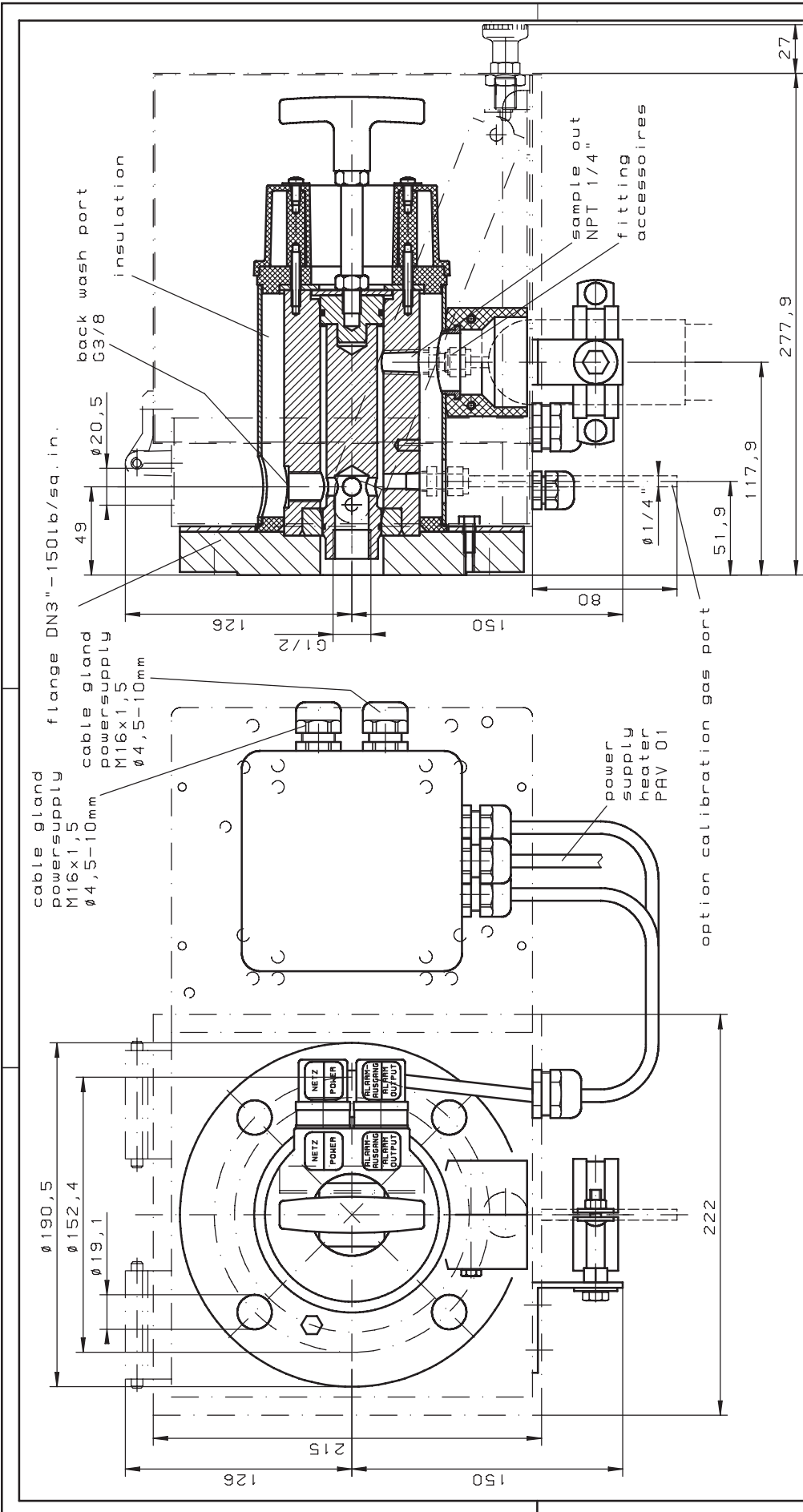
## Optionen:

Das Basisgerät wird erst durch Hinzufügen von applikationsabhängigen Zubehör funktionsfähig. Es sind dies u.a

- Verlängerungen unbeheizt
- Eintrittsfilter
- Kalibriergasanschluss
- Rückspülung
- Rückspülsteuerung (Montage im Nicht-Ex Bereich)

Informationen finden Sie im Datenblatt DD461099.

Zur allgemeinen Beschreibung siehe Datenblatt "Gasentnahmesonden GAS 222" DD461000.



Part-No.	4622235CD23	4622235CD24
-materials flange, head	1.4571/SS316Ti	
-heater self regulating	115-230V 50/60Hz	
-low temperature alarm	125°C/257°F   70°C/158°F	
-ambient temperature	95°C/203°F   45°C/113°F	
-designition	Umax=30VDC, Imax=100mA, Ci/Li~0	
	-20 up to +80°C	
	-4 up to +176°F	
	Cl. 1, Div. 2, Gps. B, C, D	
	T3	
Alle Konten grafisch überprüfbar bei Lieferung	<input checked="" type="checkbox"/> = <input checked="" type="checkbox"/> $R_{12}$	<input checked="" type="checkbox"/> = <input checked="" type="checkbox"/> $R_{12}$
	<input checked="" type="checkbox"/> = <input checked="" type="checkbox"/> $R_{16}$	<input checked="" type="checkbox"/> = <input checked="" type="checkbox"/> $R_{16}$
	<input checked="" type="checkbox"/> = <input checked="" type="checkbox"/> $R_{14}$	<input checked="" type="checkbox"/> = <input checked="" type="checkbox"/> $R_{14}$
ALLE RECHTE VORBEHALTEN	Maße ohne Toleranzangabe nach ISO 2768-mK	Maßstab 1:2 Merkstoff:
	Benennung: sample gas probe GAS 222.35 AMEX	
	Zeichn.-Nr. 46/118-Z01-01-3	
	Art.-Nr.	
	ARBEITSEINLEITUNG:	