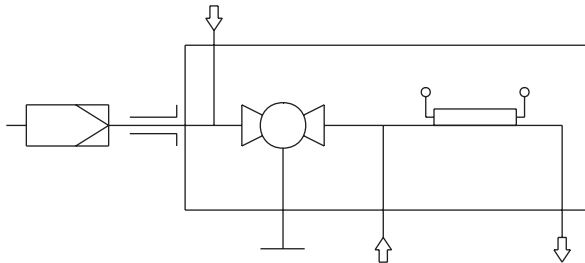



# Gasentnahmesonde GAS 222.31 Atex

## Flussplan



## Beschreibung:

- Beheizte Sonde mit Absperrhahn, Eintrittsfilter und Wetterschutzhaube.
- Der Sondenkörper und der Bereich der Anschlußverschraubung für die beheizte Meßgasleitung ist vollständig isoliert.
- Selbstregelnde Beheizung auf ca. 90°C.
- Für Staubbelastungen bis 200g/m<sup>3</sup>.
-  Diese Sonde ist für den Einsatz in Zone 1, 21 und die Entnahme aus Zone 0, 20 geeignet (explosionsgefährdete Bereiche)\*.



## Technische Daten:

- Material 1.4571, Kugelhahn 1.4408
- Dichtungen PTFE/Graphit/1.4404 und siehe Filter
- Max. Betriebsdruck 6 bar
- Max. Durchfluss 1000 l/h
- Max Eintrittstemperatur Prozessmedium 135°C
- Versorgung 230 V, 50/60Hz  
oder 115 V, 50/60Hz
- Temperatur selbstregelnd ca. +90°C
- Externe Leitungsschutzschalter Typ C:  
3A für 230 V, 50/60Hz  
4A für 115 V, 50/60Hz
- Umgebungstemperatur -20 bis +50°C
- Eintrittsfilter
- Ex Kennzeichnung der Basisgeräte\*:  
1GD / 2GD T4 T130°C

## Bestellhinweise Basisgeräte:

- GAS 222.31 Atex 230V Art.Nr. 4622231X2
- GAS 222.31 Atex 115V Art.Nr. 4622231X1
- 

## Optionen:

Das Basisgerät wird erst durch Hinzufügen von applikationsabhängigen Zubehör funktionsfähig. Es sind dies u.a

- Entnahmerohre
- Verlängerungen unbeheizt
- Eintrittsfilter
- Kalibriergasanschluss
- ANSI-Adapterflansch
- Pneumatischer Antrieb Absperrhahn
- Rückspülung
- Rückspülsteuerung  
(Montage im Nicht-Ex Bereich)

Informationen finden Sie im Datenblatt DD461099.

*\*Es ist zu beachten, dass bei speziell gewähltem Zubehör der zugelassene Einsatzbereich der Sonden eingeschränkt sein kann (Bedienungsanleitung beachten)*

Zur allgemeinen Beschreibung siehe Datenblatt "Gasentnahmesonden GAS 222" DD461000.

