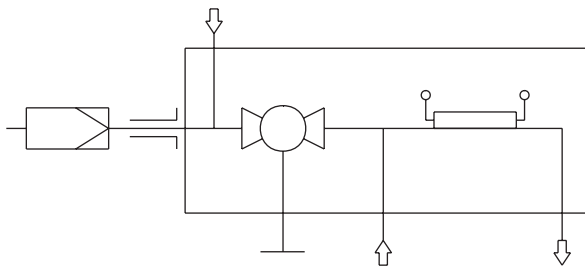


# Gasentnahmesonde GAS 222.31 Atex 2

## Flussplan



## Beschreibung:

- Beheizte Sonde mit Absperrhahn, Eintrittsfilter und Wetterschutzhaube.
- Der Sondenkörper und der Bereich der Anschlussverschraubung für die beheizte Messgasleitung ist vollständig isoliert.
- Selbstregelnde Beheizung auf ca. 120°C T3 / 70°C T4 mit Untertemperaturalarm.
- Für Staubbelastungen bis 200g/m³.
- Diese Sonde ist für den Einsatz im explosionsgefährdeten Bereich geeignet.



## Technische Daten:

- Material 1.4571, Kugelhahn 1.4408
- Dichtungen Graphit/1.4404 und siehe Filter
- Max. Betriebsdruck 6 bar
- Versorgung 115-230 V, 50/60Hz
- Temperatur selbstregelnd +120°C T3 / +70°C T4
- Untertemperaturalarm:  
Kontakt bei Betriebstemperatur offen, schließt bei < 95°C (T3) bzw. < 45°C (T4); U<sub>max</sub>=30VDC, I<sub>max</sub>=100 mA, Ci/Li~0
- Umgebungstemperatur -20 bis +80°C
- II 3G EEx nA L IIC T3 ; 3G c IIC T3  
II 3G EEx nA L IIC T4 ; 3G c IIC T4

## Bestellhinweise Basisgeräte:

- GAS 222.31 Atex 2 T3 Art.Nr. 4622231XZ23
- GAS 222.31 Atex 2 T4 Art.Nr. 4622231XZ24

## Optionen:

Das Basisgerät wird erst durch Hinzufügen von applikationsabhängigen Zubehör funktionsfähig. Es sind dies u.a

- Entnahmerohre
- Verlängerungen unbeheizt
- Eintrittsfilter
- Kalibriergasanschluss
- ANSI-Adapterflansch
- Pneumatischer Antrieb Absperrhahn
- Rückspülung
- Rückspülsteuerung  
(Montage im Nicht-Ex Bereich)

Informationen finden Sie im Datenblatt Dd461099.

Zur allgemeinen Beschreibung siehe Datenblatt "Gasentnahmesonden GAS 222" DD461000.

