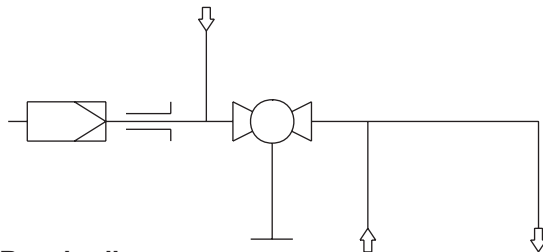


Gasentnahmesonde GAS 222.30

Flussplan



Beschreibung:

- Unbeheizte Sonde mit Absperrhahn und Eintrittsfilter.
- Für Staubbelastungen bis 200g/m³, nicht kondensierbare Gase.
- Die Sonde hat keine eigene Zündquelle und ist daher für den Einsatz im Ex-Bereich geeignet.



Technische Daten:

- Material 1.4571, Kugelhahn 1.4408
- Dichtungen PTFE/Graphit/1.4404 und siehe Filter
- Betriebstemperatur Sonde max. 200°C
- Max. Betriebsdruck 6 bar

Bestellhinweise Basisgerät:

- GAS 222.30 Art.Nr. 4622230

Optionen:

Das Basisgerät wird erst durch Hinzufügen von applikationsabhängigen Zubehör funktionsfähig. Es sind dies u.a

- Verlängerungen unbeheizt
- Eintrittsfilter
- Kalibriergasanschluß
- ANSI-Adapterflansch
- Pneumatischer Antrieb Absperrhahn
- Rückspülung
- Rückspülsteuerung

Informationen finden Sie im Datenblatt DD461099.

Zur allgemeinen Beschreibung siehe Datenblatt "Gasentnahmesonden GAS 222" DD461000.

