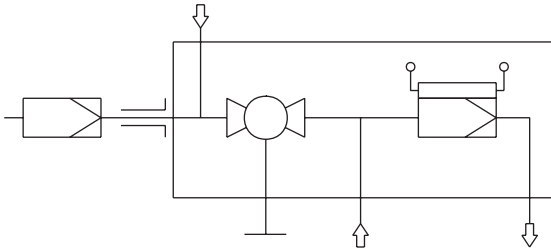


Gasentnahmesonde GAS 222.21 Atex 2

Flussplan



Beschreibung:

- Beheizte Sonde mit Absperrhahn, Ein- und/oder Austrittsfilter und Wetterschutzhaube.
- Einfache Entnahme des Austrittsfilters durch eine 90°-Drehung des Griffes.
- Der Sondenkörper und der Bereich der Anschlussverschraubung für die beheizte Messgasleitung ist vollständig isoliert.
- Selbstregelnde Beheizung auf ca. 120°C T3 / 70°C T4 mit Untertemperaturalarm.
- Für Staubbelastungen bis zu 2g/m³ mit Austrittsfilter , > 10g/m³ mit Eintrittsfilter
- Diese Sonde ist für den Einsatz im explosionsgefährdeten Bereich geeignet.



Technische Daten:

- Material 1.4571, Kugelhahn 1.4408
- Dichtungen PTFE/Graphit/1.4404 und siehe Filter
- Max. Betriebsdruck 6 bar
- Versorgung 115-230 V, 50/60Hz
- Temperatur selbstregelnd +120°C T3/+70°C T4
- Untertemperaturalarm: Kontakt bei Betriebstemperatur offen, schließt bei < 95°C (T3) bzw < 45°C (T4); U_{max}=30VDC, I_{max}=100 mA, Ci/Li~0
- Umgebungstemperatur -20 bis +80°C
- II 3G EEx nA L IIC T3 ; 3G c IIC T3
II 3G EEx nA L IIC T4 ; 3G c IIC T4

Bestellhinweise Basisgeräte:

- GAS 222.21 Atex 2 T3 Art.Nr. 4622221XZ23
- GAS 222.21 Atex 2 T4 Art.Nr. 4622221XZ24

Optionen:

Das Basisgerät wird erst durch Hinzufügen von applikationsabhängigen Zubehör funktionsfähig. Es sind dies u.a

- Entnahmerohre
- Verlängerungen unbeheizt
- Eintrittsfilter
- Austrittsfilter
- Kalibriergasanschluß
- ANSI-Adapterflansch
- Pneumatischer Antrieb Absperrhahn
- Rückspülung (Montage im Nicht-Ex Bereich)
- Rückspülsteuerung

Informationen finden Sie im Datenblatt Dd461099.

Zur allgemeinen Beschreibung siehe Datenblatt "Gasentnahmesonden GAS 222" DD461000.

