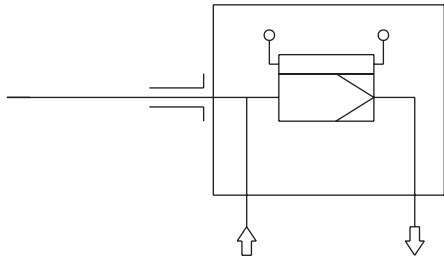


Gasentnahmesonde GAS 222.20 Atex 2

Flussplan



Beschreibung:

- Beheizte Sonde mit Austrittsfilter und Wetterschutzhaube.
- Einfache Entnahme des Austrittsfilters durch eine 90°-Drehung des Griffes.
- Der Sondenkörper und der Bereich der Anschlussverschraubung für die beheizte Messgasleitung ist vollständig isoliert.
- Selbstregelnde Beheizung auf ca. 130°C T3 / 70°C T4 mit Untertemperaturalarm.
- Für Staubbelastungen up to 2g/m³.
- Diese Sonde ist für den Einsatz im explosionsgefährdeten Bereich geeignet.



Technische Daten:

- Material 1.4571
- Dichtungen Graphit/1.4404 und siehe Filter
- Max. Betriebsdruck 6 bar
- Heizung 115-230 V, 50/60Hz
- Temperatur selbstregelnd +130°C T3 / +70°C T4
- Untertemperaturalarm:
Kontakt bei Betriebstemperatur offen, schließt bei < 95°C (T3) bzw < 45°C (T4); U_{max}=30VDC, I_{max}=100 mA, Ci/Li~0
- Umgebungstemperatur -20 bis +80°C
- II 3G EEx nA L IIC T3 ; 3G c IIC T3
II 3G EEx nA L IIC T4 ; 3G c IIC T4

Bestellhinweise Basisgeräte:

- GAS 222.20 Atex 2 T3 Art.Nr. 4622220XZ23
- GAS 222.20 Atex 2 T4 Art.Nr. 4622220XZ24

Optionen:

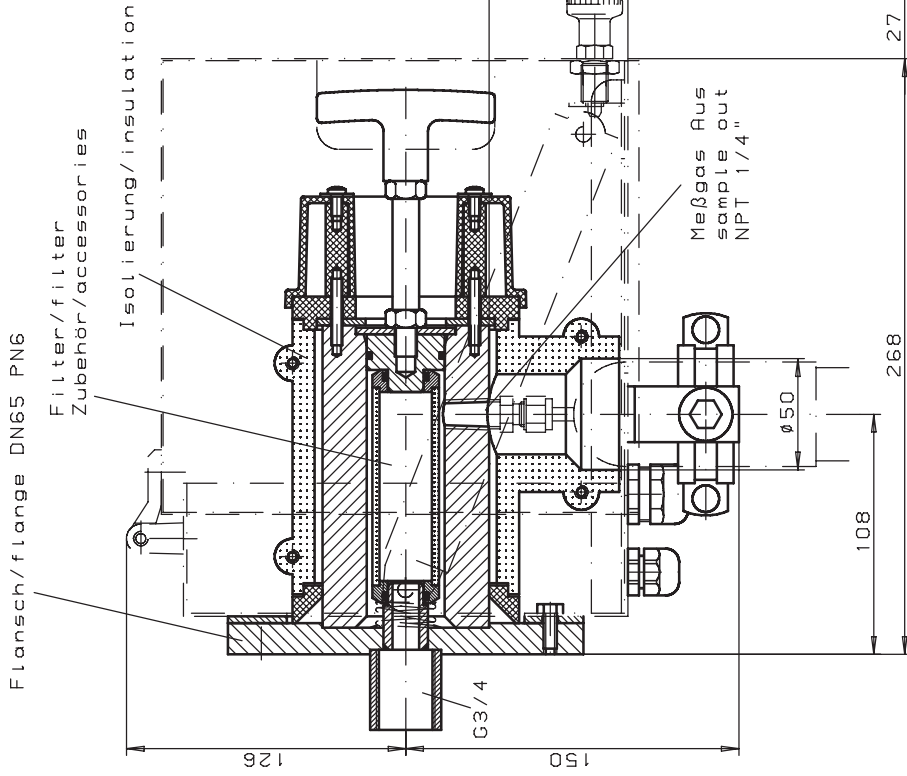
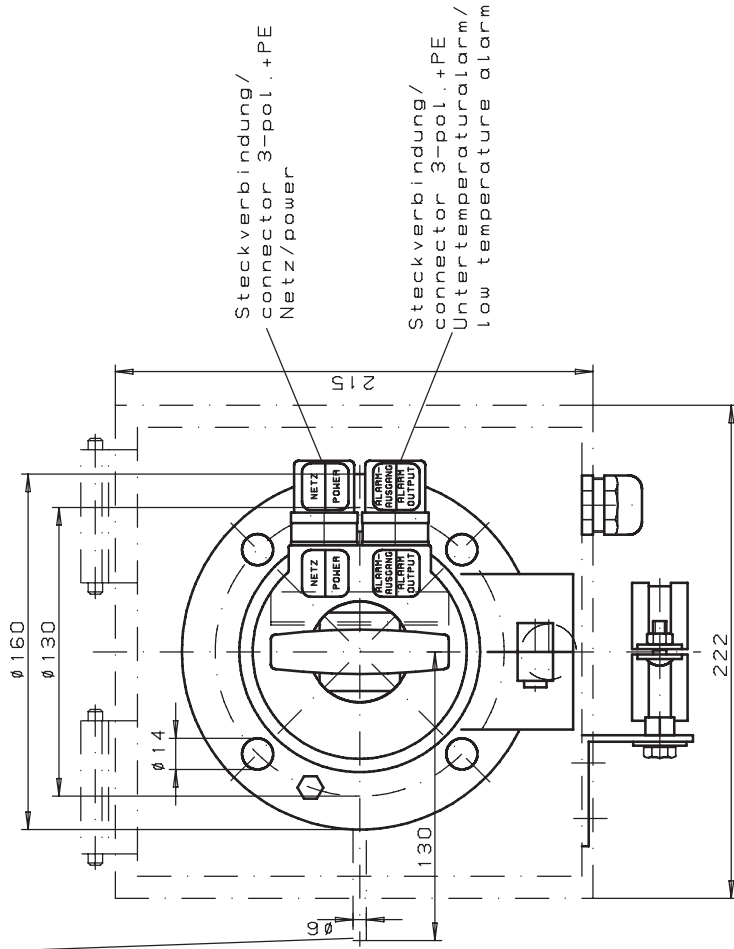
Das Basisgerät wird erst durch Hinzufügen von applikationsabhängigen Zubehör funktionsfähig. Es sind dies u.a

- Entnahmerohre
- Verlängerungen unbeheizt
- Austrittsfilter
- Kalibriergasanschluß
- ANSI-Adapterflansch

Informationen finden Sie im Datenblatt Dd461099.

Zur allgemeinen Beschreibung siehe Datenblatt "Gasentnahmesonden GAS 222" DD461000.

Option Kalibriergasanschluß Ø6/
option calibration gas port Ø6



"Änderungen nur nach Rücksprache
mit dem Atexbeauftragten zulässig"

Art.-Nr./Part-No.	4622220XZ23	4622220XZ24
Werkstoffe/materials	1. 4571/SS316TI/Viton	
-Flansch, Kopf/flange, head	115-230V 50/60Hz	
Heizung selbstregelnd/ heater self regulating	130°C/266°F 70°C/158°F	
-Untertemperaturalarm/ low temperature alarm	95°C/203°F 45°C/113°F	
-Umgebungstemperatur/ ambient temperature	U _{max} =30VDC, I _{max} =100mA, Ci/Li~0	
Kennzeichnung/designation	-20 bis/to +80°C	
	- 4 bis/to +176°F	
	II 3G EEx nA L IIC ; 3G c IIC	
	T3	

alle Kanten gratfrei	<input checked="" type="checkbox"/>
Oberflächenbear- beitungszeichen	<input checked="" type="checkbox"/>
Bo	<input checked="" type="checkbox"/>
R _f 3	<input checked="" type="checkbox"/>
R _f 16	<input checked="" type="checkbox"/>
R _f 4	<input checked="" type="checkbox"/>

ALLE RECHTE
VORBEHALTEN

Maße ohne
Toleranzangabe
nach ISO 2768-mK

Name	Datum
Prüfmann	16.06.2004
Gepr.	

Benennung:
Gasentnahmesonde/
sample gas probe
GAS 222.20 Atex 2

Zeichn.-Nr. 46/102-Z01-01-3

Art.-Nr.

ARBEITSRWEISUNG:



Zust. / Mod. Datum / Name / Ers für